



お家全体の水  
をデザイン

---



3つの特徴  
エミールのここがすごい!

Water with Future

**emiir**<sup>®</sup>  
水処理システム「エミール」

**Point 1 1台で家中の水を一括して改善**

ご自宅の水道メーターの後に1台接続することで、家中全ての蛇口でご使用いただく水が、高機能水に変わります。

**Q&A 水道メーターの根元に設置しても大丈夫なの？**  
エミールは、日本水道協会(JWWA)の認証を取得した正規の給水器具です。浄水器のように水質を変える(塩素などを除去する)装置ではございませんので、水道メーターの大元への設置も可能です。より質の高い水が、家全体でご使用いただけます。



**Point 2 フィルター交換など一切不要**

エミールは、浄水器のように定期的なカートリッジの取り換えなど一切不要! お財布にもやさしい水処理システムです。

**Q&A なぜ、取り換えが不要なの？** **ランニングコストは0円!**  
エミール本体には、特殊なセラミックスボールが充填されていますが、水を使用するたびに流動衝突することで自浄作用をもたせており、ボールが汚れることはありませんので、交換不要です。

**Point 3 長期製品保証付き**

エミールは、設置日より10年間の製品保証付き。長期的に安心してご利用いただけます。

**Q&A 延長保証制度はあるの？**  
11年目以降もそのままご使用いただけますが、有償でエミール本体の点検とセラミックスボールの交換をさせていただくことで、更に10年間の延長保証をつけさせていただきます。

**製品保証書**

この保証書は、日本水道協会(JWWA)の認証を取得した正規の給水器具です。エミール本体には、特殊なセラミックスボールが充填されていますが、水を使用するたびに流動衝突することで自浄作用をもたせており、ボールが汚れることはありませんので、交換不要です。

●保証期間：設置日より10年間(設置日より10年経過した場合は、保証期間満了となります。)

●保証内容：設置日より10年間の製品保証付き。長期的に安心してご利用いただけます。

●延長保証：11年目以降もそのままご使用いただけますが、有償でエミール本体の点検とセラミックスボールの交換をさせていただくことで、更に10年間の延長保証をつけさせていただきます。

●延長保証料：11年目以降もそのままご使用いただけますが、有償でエミール本体の点検とセラミックスボールの交換をさせていただくことで、更に10年間の延長保証をつけさせていただきます。

品名	エミール
型番	EM-001
材質	ステンレス
寸法	φ42mm x 高さ150mm
重量	約1.5kg
設置場所	水道メーターの直下
保証期間	設置日より10年間
保証料	0円



### Point 1 洗車後に水垢が残りにくい

エミールで処理された水で洗車をする、ボディ表面に残った水滴が水垢になりにくく、きれいに仕上がります。

#### Q&A なぜ、水垢になりにくいのか？

通常のお水よりも濡れ性が高い水になりますので、汚れ落ちもよく、洗車後に残った水滴は水垢になりにくく、残った水垢も脆い結晶ですので、タオルで拭くだけで容易に落とせます。

### Point 2 屋外の汚れも根こそぎ除去

洗浄力がUPしたエミール処理水で、屋外の高圧洗浄を行っていただきますと、頑固な汚れまで根こそぎ落とします。

#### Q&A なぜ、汚れ落ちが良くなるのか？

通常の水よりも、浸透作用が高まったエミール処理水が、汚れのすき間に浸透し、今までなかなか除去できなかった頑固な汚れまで落とすことが可能になります。時間短縮 & 節水にもつながり、家計にもやさしい。



### Point 3 植物の生育促進にもお役立ち

エミールを設置することで、植物の生育にも良い影響を与えます。ガーデニングや家庭菜園も楽しくなります。

#### Q&A なぜ、植物の生育促進につながるのか？

植物の根は-（マイナス）に帯電しています。エミールで処理された+に帯電した水が、植物の根に対してしっかりと栄養分を運ぶことで、生育向上につながります。ガーデニングや家庭菜園にも、非常に適した水です。

### Point 1 給湯器のトラブルを抑制

エミールで処理された水は、ヒートポンプ内に対するスケール詰まりを抑制します。

#### Q&A なぜ、スケールが詰まらないのか？

エミールで処理された+（プラス）に帯電した水は、スケールの周りを取り囲み、スケール同士の再結合を抑制し、スケールの成長を防ぎ、ヒートポンプ内へのスケール詰まりを抑えます。

エミール未設置  
(9ヶ月間使用)



設置2ヶ月後  
(9ヶ月間使用)



※エミール設置後は、スケール付着防止効果により、詰まり問題が解消しました。



### Point 2 余計な消費電力を抑制

エミールのスケール付着防止効果により、余計な消費電力もかけさせません。CO2の発生も抑え、環境にもやさしい。

#### Q&A なぜ、消費電力が抑えられるのか？

ヒートポンプ内に0.3mmスケールが付着することで、熱交換率に影響を及ぼし、消費電力が20%悪化するとされています！エミールを設置することで、スケールの結晶を脆い結晶に変え、ヒートポンプ内に対する固着を抑制し、消費電力悪化も防ぎます。

### Point 3 オール電化を諦めないで！

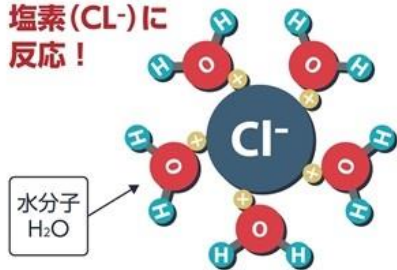
水質の問題でエコキュートが設置できず、オール電化を諦めていた地域の皆さまへ。エミールがその問題を解決します！

#### Q&A エミールで解決できる理由って？

水質の問題でエコキュートが設置できず、オール電化を諦めていた地域は、エミールを設置することでエコキュートへ、エミールでお役立ちできます。



エミール処理水が  
塩素(Cl-)に  
反応!



1台で家全体をカバー!



エミールセラミックスボール



Point

原料はクレオパトラも使っていた  
モンモリロナイト鉱石

エミール家庭用JHW型

本体価格  
消費税込み **187,000円**

※取付工事は含まれておりません

## 温泉気分Ⅰ

エミールカチオン水(プラス帯電したお水)が、塩素(Cl-)を  
包み込み、お肌への刺激の少ないお湯に変わります。

ユーザーボイス (神奈川県 50代)

一番風呂でも、ピリピリした塩素の刺激を感じません。自宅のお風呂で  
温泉気分が味わえて、毎晩幸せを感じています。

## 温泉気分Ⅱ

エミールセラミックスボールの遠赤外線効果で、お風呂上り  
もポカポカ!温泉と同じで湯冷めせず保湿性も高いです。

ユーザーボイス (大分県 60代)

自宅で温泉と同等の満足感を味わってます。時間が経っても体の芯から  
ポカポカが続き、まるで我が家のお風呂が温泉になったようです。

## 温泉気分Ⅲ

エミールで処理されたお水は、浸透性が高く皮膚の毛穴の奥  
まで入りこみ、お肌がモチモチになります。

ユーザーボイス (福岡県 30代)

顔を洗うと、油分がよく落ちてお肌がスベスベになり、お風呂あがりに化  
粧水を付けなくてもお肌がモチモチしてます。



Point

### 1 キッチンがピカピカ

洗浄力がUPすることで、排水口のヌメリもつきにくくなり、泡立ちもよくなるので  
洗剤の使用量も削減できます。

Q&A なぜ、ヌメリがつきにくくなるのですか?

汚れやヌメリの表面に対する水の付着性(濡れ性)が上がることで洗浄力が高まり、  
ヌメリが付きにくくなると思います。



Point

### 2 水道水が美味しい

塩素を包み込みことで(水和)カルキ臭が軽減し、まろやかで美味しく飲用いただけます。

Q&A お水が美味しく感じる理由って??

塩素は除去しませんが、塩素を包み込む働き(水和)により、塩素の臭いや味を感じにく  
くなり、まろやかで美味しく飲用いただけると考えます。



Point

### 3 うちの野菜はシャキシャキ

お水の浸透性がUPすることで、お野菜のシャキシャキ感が持続し、サラダも美味し  
くいただけます!

Q&A なぜ、お野菜の鮮度が長持ちするのですか?

エミール処理水は酸化を抑制する効果があることから、お野菜の鮮度保持につなが  
ると考えます。



Point

### 4 ママのお肌はスベスベ

浸透性の高いお水になることで、お肌の保湿にもつながり、肌荒れなども抑制します。

Q&A 何故お肌がスベスベになるの?

手荒れの原因は、通常のお水では洗い流しても表皮に残る洗剤が原因と言われてます  
ので、洗浄力が高まったエミール水をご使用いただくことで手荒れなどの改善にもつ  
ながると考えております。

Point  
1

## トイレのお掃除毎日楽々

エミールで処理されたお水は洗浄力がUP！  
汚れが付着しにくくなり、お掃除楽々！洗剤の使用量も削減！

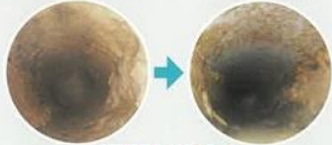
Q&A なぜ、さぼったリングが付きにくくなるのですか？

汚れやヌメリの表面に対する水の付着性（濡れ性）が上がることで洗浄力が高まり、さぼったリングが付きにくくなります。



エミール設置前

設置2ヶ月後



尿石も除去！

水の力だけで尿石を分解→除去  
トイレの臭いも消えます！

Point  
2

## 我が家のトイレはいつも快適

嫌な臭いの元を包み込み、揮発を抑える効果により毎日使うトイレが快適に。排水口に付着するに尿石の固着も抑えます。

Q&A エミールでトイレの臭いを防げる理由は？

臭いの成分はマイナス（-）の電荷をもっており、エミールカチオン水は、一の電荷を包み込み、臭いの揮発を抑制する効果が生まれ、結果として臭いが軽減すると考えます。

Point  
3

## シャワートイレもエミールで安心

シャワーのノズルに対する、ヌメリやスケールの付着を抑制！  
毎日使用するトイレをより快適に！

Q&A シャワートイレのノズルが詰まりにくくなる理由は？

スケール同士が再結合を繰り返すことで、スケールは大きな結晶に成長し、ノズルの閉塞が起こりますが、エミールカチオン水はスケール同士の再結合を抑制し、ノズルの閉塞を軽減します。



Point  
1

## 部屋干ししても良い香り

エミールを設置いただくことで、お洗濯物の汚れ落ちが良くなり、部屋干し時の嫌な臭いも抑えます。

Q&A 部屋干しの臭いがしなくなる理由って？

エミールで処理された洗浄力の高まったお水で洗うことで、洗濯物に残る汚れが少なくなり、雑菌の繁殖が抑制でき、部屋干しの臭いが軽減すると考えます。



Point  
2

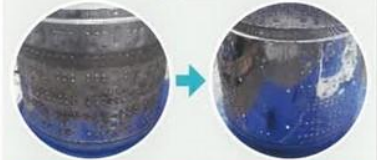
## ドラムの裏側はピカピカ

エミールの効果は洗濯機の隅々まで！カビや汚れの付着を抑制します。

Q&A なぜカビや汚れが付着しにくくなるの？

洗浄力の高まったエミール処理水が、洗濯槽の裏側を常に洗浄し、カビや汚れの付着しにくい環境をつくれます。

洗濯槽



コインランドリーでも  
採用されています！

Point  
3

## 洗剤の使用量減らせて家計にやさしい

エミール処理水が繊維の奥まで入りこみ、汚れ落ちが良くなります。  
洗剤の使用量を減らしても洗浄力は変化なし！家計にも環境にも優しい！

Q&A なぜ洗剤の使用量が減らせるの？

通常のお水より浸透作用が高まったお水となり、界面活性剤の効力を手助けする作用が働き、洗剤の使用量を減らすことが可能になると考えます。

