

貝塚駅

[福岡市]

販売価格

2,398 (税込) 万円

アクセス

福岡市箱崎本線

「貝塚」駅 徒歩 10 分



周辺環境

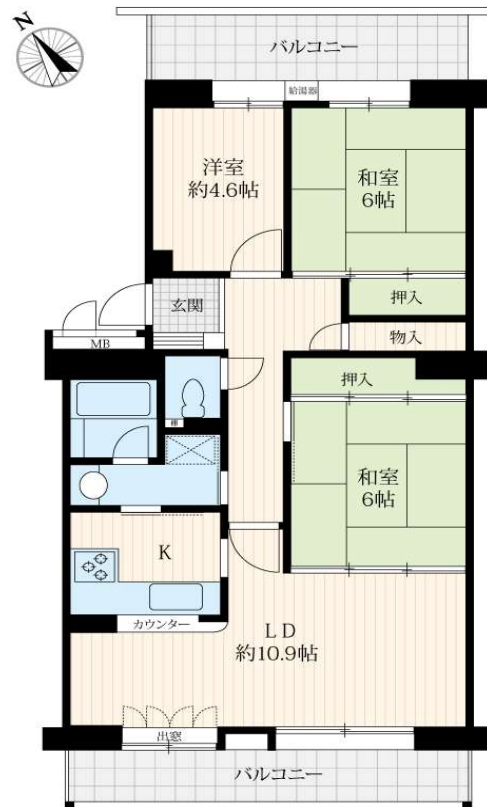
- 東箱崎小学校... 約160m (徒歩約2分)
箱崎中学校... 約1.3km (徒歩約17分)
セブンイレブン箱崎5丁目店... 約660m (徒歩約8分)
医療法人貝塚病院... 約1.1km (徒歩約13分)
マックスバリュースタジアム前店 (24時間営業)... 約1.6km (徒歩約21分)

のむら貝塚ガーデンシティ2番館510号室
(プラン販売/リフォーム費用込み) ※現況渡し相談可能!

現況間取図

3LDK

専有面積 73.12㎡



プラン間取図

3LDK

専有面積 73.12㎡



ペット複数頭飼育可能 (規約有)



駐車場確保可能



物件概要

- 所在地/福岡市東区箱崎5丁目11-2
権利/所有権
用途地域/準工業地域
構造・階数/RC造地上11階建5階部分
総戸数/129戸
間取/3LDK
専有面積(壁芯)/73.12㎡(22.11坪)
バルコニー面積/18.52㎡(5.60坪)
築年月/1987年1月築
管理形態/全部委託(日勤)
管理会社/野村不動産パートナーズ
施工会社/竹中工務店
管理費/月額6,800円(税込)
修繕積立金/月額10,930円(税込)
固定資産税額/66,305円
駐車場/有(月額8,250円(税込))
駐輪場/有(月額/8250円)
現況/空室
引渡日/相談
設備/公共水道・公共下水都市ガス駐車場・駐輪場・宅配BOX
※ペット複数頭飼育可能(規約有) ※図面と現況が異なる場合は現況を優先します。



国土交通大臣(3)第8283号 国土(公社)福岡県宅地建物取引業協会
(一社)九州不動産公正取引協議会加盟

東新住販株式会社 九州支店

お問い合わせは

〒812-0011 福岡県福岡市博多区博多駅前三丁目25-21

担当 乗添

080-3643-7762

TEL: 092-418-1145 fax: 092-418-1139

- 手数料 : 当方不払い(専任業者有)
取引形態: 売主
norizoe@toshin-juhan.co.jp
司法書士は売主指定