

二日市北小・二日市中校区 徒歩5分圏内

- 西鉄・JRダブルアクセス可能
- 駐車場2台可能
- 敷地200坪以上



筑紫野市紫1丁目 (中古戸建て)

5LDK+サンルーム



販売価格

2,450万円 (税込)

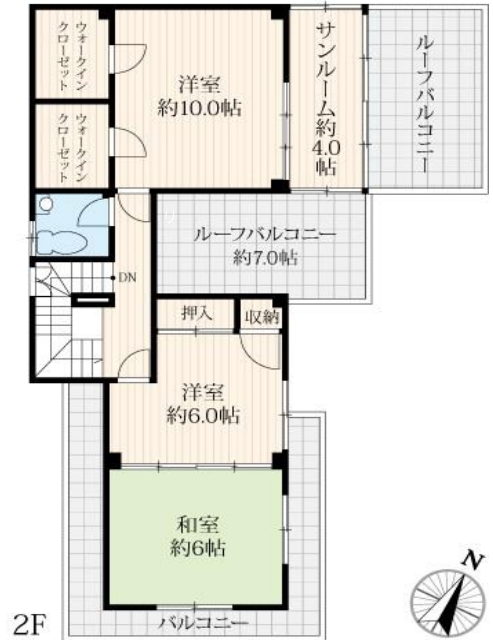
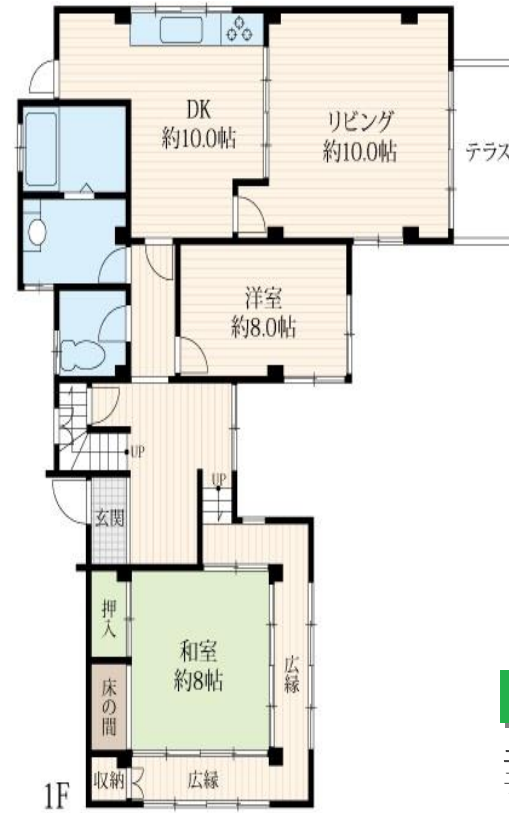
土地面積 675.58㎡
建物面積 204.41㎡

アクセス 西鉄天神大牟田線「紫駅」徒歩7分
JR鹿児島本線「二日市駅」徒歩12分



物件概要

- 郵便番号/818-0061
- 所在地/筑紫野市紫1丁目9-1
- 権利/所有権
- 都市計画/市街化区域
- 用途地域/第一種中高層住居専用地域
- 建蔽率・容積率/60%・200%
- 土地面積/675.58㎡(約204.36坪)
- 建物面積/204.41㎡(約61.83坪)
- 前面道路/公道(南東側)幅員約9.5m
- 接道/約16m
- 構造/鉄筋コンクリート造陸屋根 2階建て
- 間取/5LDK+サンルーム
- 築年月/1974年5月築
- 駐車場/2台(敷地内)
- 現状/空室
- 引渡日/相談
- 設備/公営水道・公共下水・都市ガス・
- 固都税/年間約275,369円(令和4年度)



ライフインフォメーション

- 二日市北小学校 約210m (徒歩約2分)
- 二日市中学校 約350m (徒歩約4分)
- ドラッグストアコスモス薬店 約270m (徒歩約4分)
- セブンイレブン紫駅前店 約550m (徒歩約8分)
- イオン二日市店 約1200m (歩約16分)



国土交通大臣(3)第8283号口(公社)福岡県宅地建物取引業協会
口(一社)九州不動産公正取引協議加盟

東新住販株式会社

九州支店

お問い合わせは

〒812-0011 福岡県福岡市博多区博多駅前三丁目25-21

担当 乗添 **080-3643-7762**

TEL: 092-418-1145 fax: 092-418-1139

■手数料:3%+60,000円(税込み)

■取引形態: 売主

✉ norizoe@toshin-juhan.co.jp

司法書士は売主指定