

篠栗駅

[糟屋郡]

ベンタナヒルズ篠栗16号館 304号室

JR篠栗線「篠栗」駅⇄「ベンタナヒルズ篠栗」シャトルバス利用可能
※無料

販売価格

1,490万円

(税込)

アクセス

JR篠栗線「篠栗」駅 徒歩17分

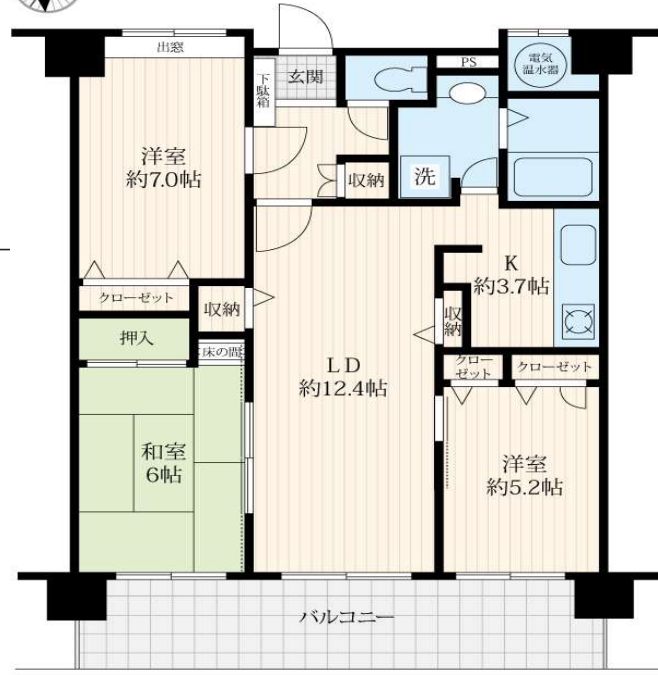


周辺環境

- 北勢門小学校 約1.5km 徒歩約19分
- 篠栗北中学校 約1.6km 徒歩約20分
- デイリーヤマザキ 約450m 徒歩約6分
- 篠栗郵便局 約1.5km 徒歩約20分
- マルキョウ篠栗店 (営業時間: 9時30分~22時) 約1.5km 徒歩約20分
- 篠栗病院 約1.3km 徒歩約17分
- オアシス篠栗 (総合福祉センター・温浴施設等) 約800m 徒歩約10分
- トリアス久山 (コストコ等) 約5.8km (車) 約10分



眺望良好



3LDK

専有面積 74.9㎡

物件詳細はこちら



敷地内共有施設

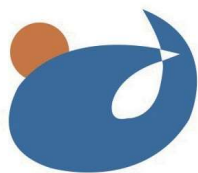
- プール (ジャグジー含む)
- ゴルフレンジ
- カラオケルーム
- ピアノルーム
- エアロビクススタジオ
- 多目的コート
- 陶芸室 (その他サークル教室有り)
- バーベキュー広場
- アスレチックジム
- チャイルドルーム
- ゲストルーム (ゲストパーキング)
- 公園
- 洗車場

リフォーム内容

- 電気温水器交換
- 畳表替え
- 襖・障子貼替
- CF貼替
- クロス貼替
- ハウスクリーニング等

物件概要

- 所在地/福岡県糟屋郡篠栗町高田499-1
 - 権利/所有権
 - 用途地域/市街化区域
 - 構造・階数/SRC造地上14階建3階部分
 - 間取/3LDK
 - 専有面積 (壁芯)/74.9㎡ (22.65坪)
 - パルコニー面積/14.58㎡ (4.41坪)
 - 築年月/1996年2月築
 - 管理形態/全部委託 (日勤)
 - 管理会社/(株)長谷工コミュニティ九州
 - 施工会社/ベンタナヒルズ篠栗建設共同企業体
 - 管理費/月額11,710円 (税込)
 - 修繕積立金/月額9098円 (税込)
 - 駐車場/空有 (月額5,100円 (税込))
 - 固定資産税額/72,299円 ※令和5年度分
 - 現況/空室
 - 引渡日/相談
 - 設備/公共水道・公共下水・宅配ボックス・防犯カメラ
- ※ 図面と現況が異なる場合は現況を優先します。



国土交通大臣(3)第8283号 (公社)福岡県宅地建物取引業協会
(一社)九州不動産公正取引協議会加盟

東新住販株式会社

九州支店

お問い合わせは

〒812-0011 福岡県福岡市博多区博多駅前三丁目25-21

担当
福島

070-6436-6282

TEL: 092-418-1145 fax: 092-418-1139

■ 手数料: 3% + 6万 (税別)

■ 取引形態: 売主

✉ fukushima@toshin-juhan.co.jp

司法書士は売主指定